

Storyboard Aywen Bouyer TD11B

Festival « aux frontières du réel »

POST INSTAGRAM : format carré

Scène1

Mouvement de caméra dans le plan:
Travelling vers la droite

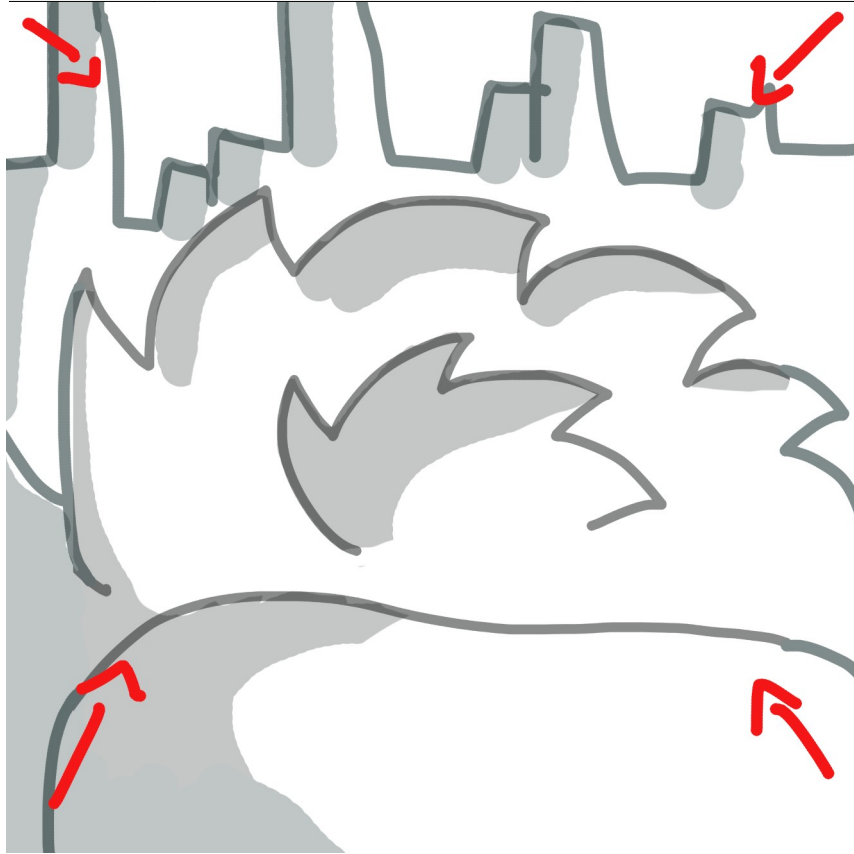
Angle de prise de vue : *Axe à niveau*

Lieu : *vue façade de
cheveux*

Lumière : *du Soleil, naturelle*

Action : *Cheveux qui s'agitent pour faire sortir un
bonhomme*

Son : *début de la musique, bruit de la ville en journée*



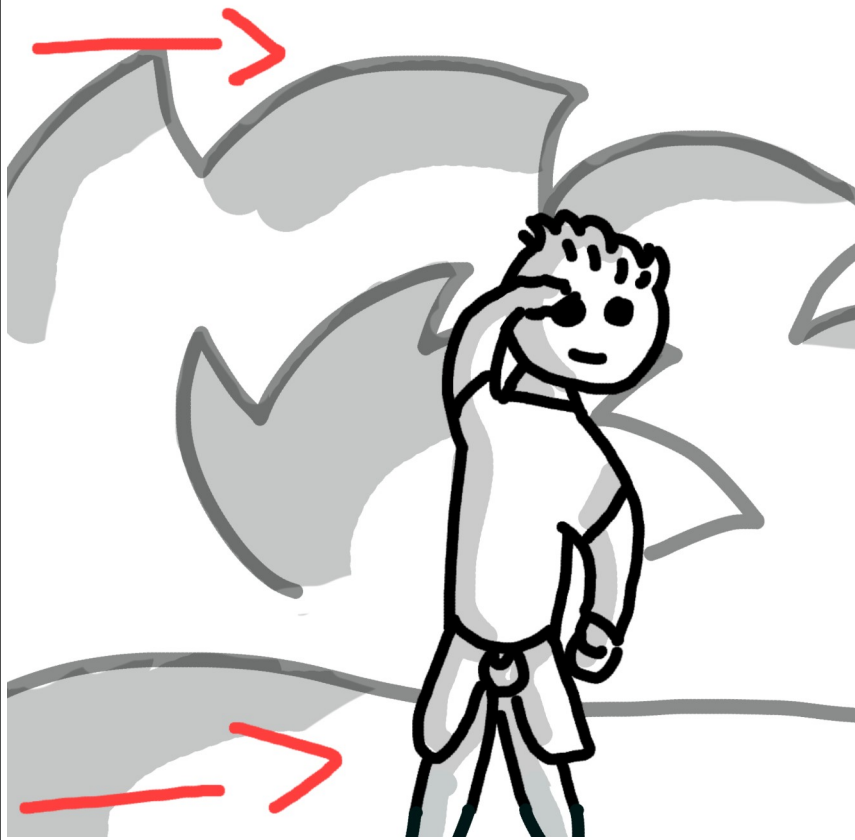
1A

Échelle de plan : *Très gros plan*

Valeur : *Suggestif (hors-champ)*

Point d'attention : *Les cheveux*

Son hors-champ : *léger brouhaha non-identifiable, frottement
d'herbe*



1B

Échelle de plan : *Plan américain*

Valeur : *Descriptif*

Point d'attention : *Le bonhomme qui vient d'apparaître*

Son hors-champ : *léger brouhaha non-identifiable*

Transition : *cut*

Raccord de plan : *Contre-champ*

Scène2

Mouvement de caméra : *Travelling vers la droite, puis panoramique vertical*

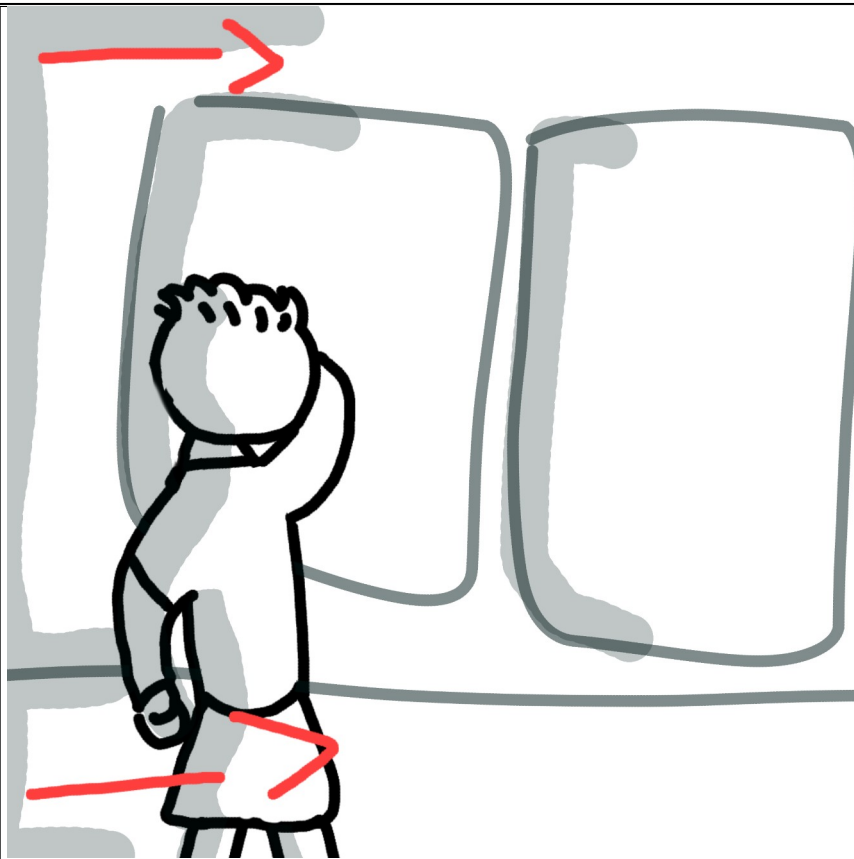
Angle de prise de vue : *Axe à niveau*

Lieu : *Dans les rues de Laval*

Lumière : *du Soleil, naturelle*

Action : *Le bonhomme regarde en direction de deux tableaux, accroché sur le mur*

Son : *bruit de la ville en journée*

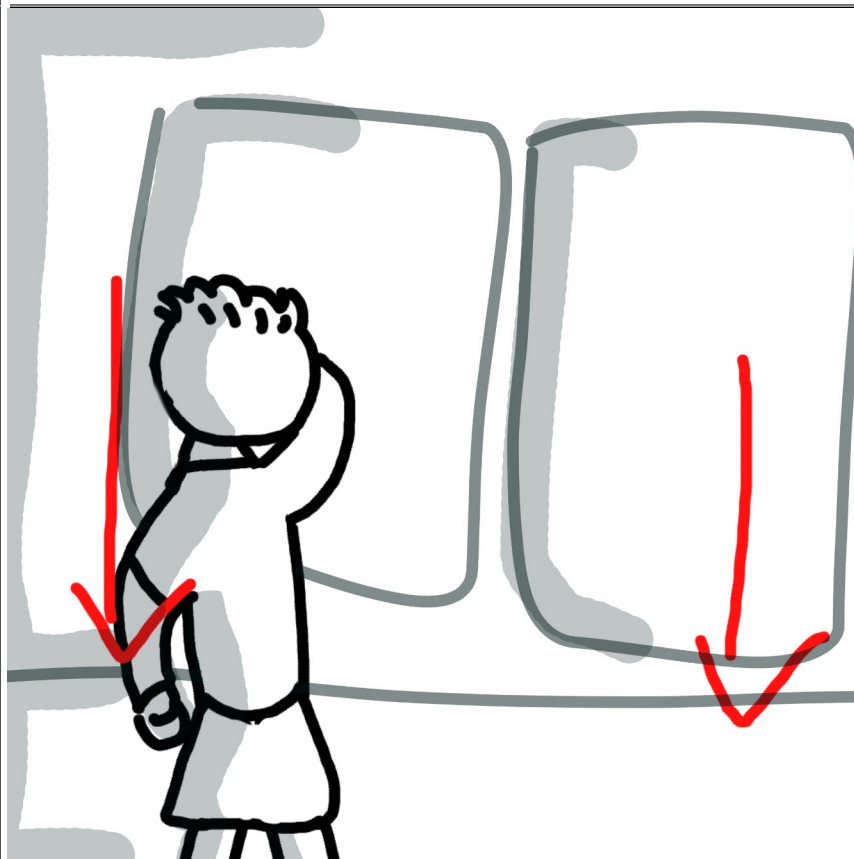


2A

Échelle de plan : *plan américain*

Valeur : *Descriptif*

Point d'attention : *Les tableaux en face*



2B

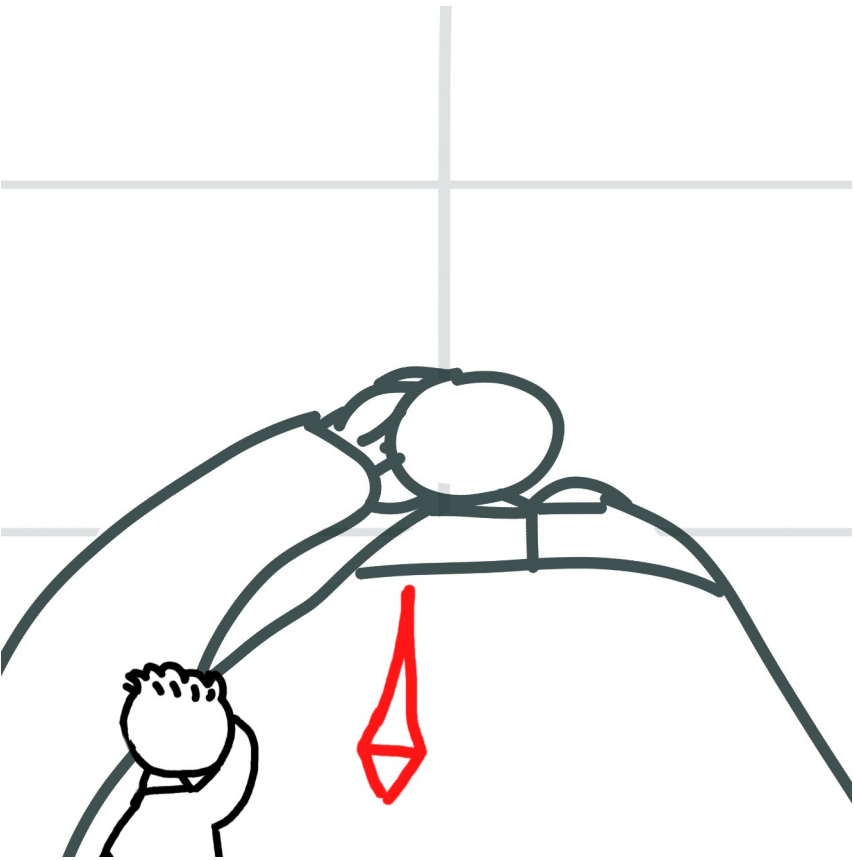
Échelle de plan : *plan américain*

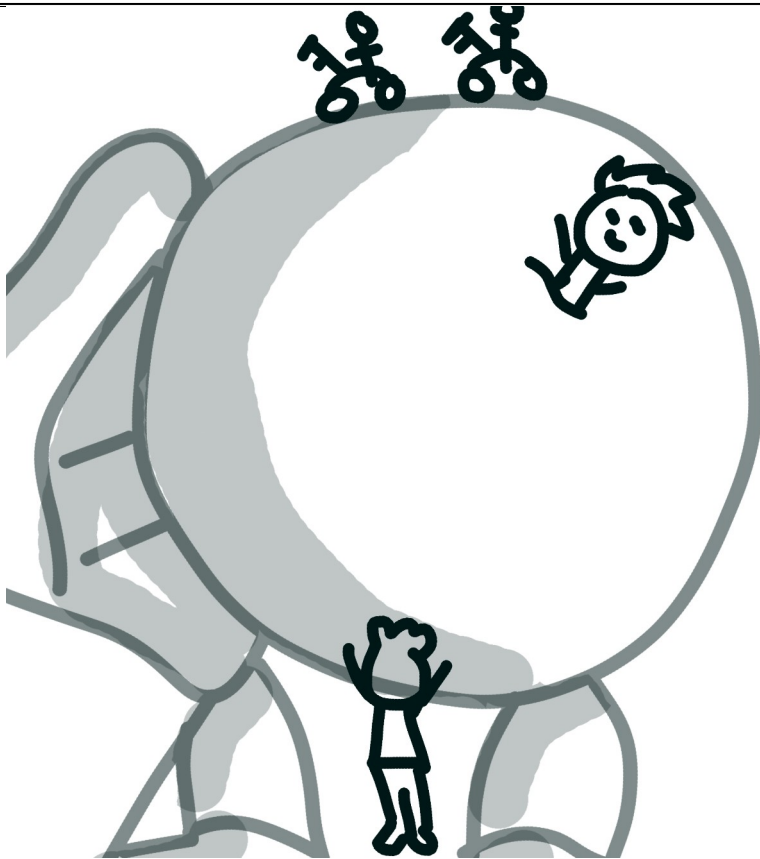
Valeur : *Descriptif*

Point d'attention : *Les tableaux en face*

Transition : *aucune*

Raccord de plan : *Plan séquence*

Scène3	Mouvement de caméra : Dézoom Angle de prise de vue : Contre-plongé	Lieu : Dans les rues de Laval Lumière : du Soleil, naturelle	Action : Le bonhomme regarde en dessous de lui, et voit qu'il doit sauter dans l'eau en contre bas Son : bruit de la ville en journée, bruit grave, tension mis en place par la musique
			3A Échelle de plan : <i>plan rapproché poitrine</i> Valeur : <i>descriptif</i> Point d'attention : <i>La tasse dans laquelle doit sauter le bonhomme</i>
Transition : <i>cut au noir</i> Raccord de plan : <i>Dans l'axe, fondu</i>			
Scène4	Mouvement de caméra : Aucun Angle de prise de vue : Top-shot	Lieu : Rue de Laval, Tasse Lumière : du Soleil, naturelle	Action : La personne qui tient la tasse regarde dedans, il cligne des yeux. Son : bruit de la ville en journée, musique adoucit



4A

Échelle de plan : *Plan d'ensemble*

Valeur : *Chute*

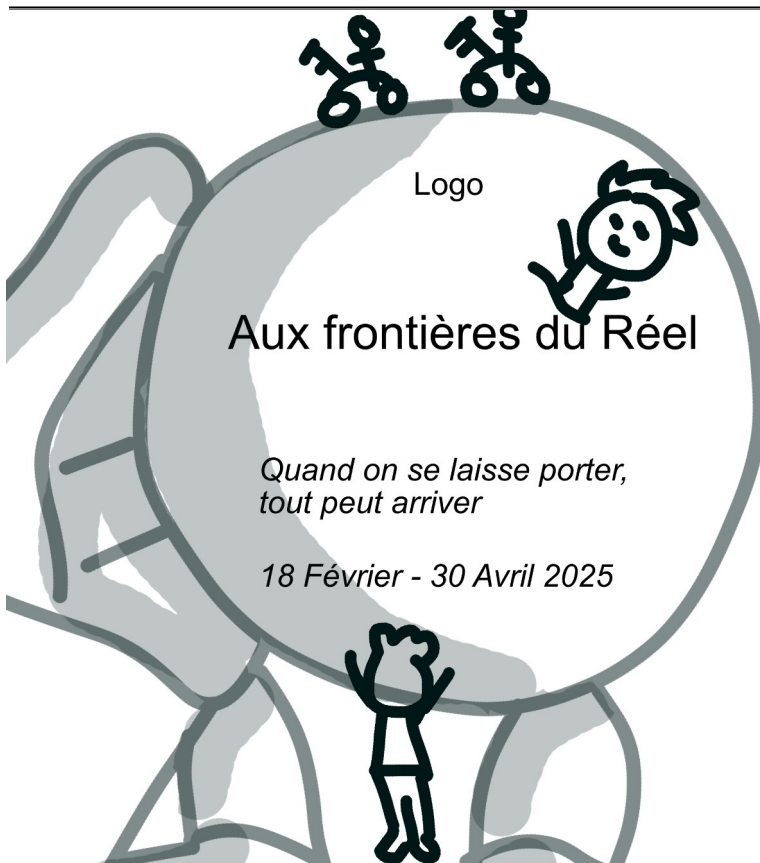
Point d'attention : *Ce qu'il y a à l'intérieur de la tasse*

4B

Échelle de plan : *Plan d'ensemble*

Valeur : *Chute*

Point d'attention : *Les bonhommes dans la tasse et à côté*



4C

Échelle de plan : *Plan d'ensemble*

Valeur : *Descriptive*

Point d'attention : *élément textuel qui apparaît dans la tasse avec les dates et le slogan de l'évènement*

Rappel

Mouvements de caméra	axe mécanique vertical (panoramiques, horizontal ou vertical)	déplacement de la caméra par divers moyens (travelling avant, arrière, latéral – parfois appelé travelling d'accompagnement – ou semi-circulaire ou circulaire	zoom avant ou arrière.
Echelles de plan	Plan général Plan d'ensemble Plan moyen ou plan pied Plan Américain Plan rapproché Taille ou poitrine Gros plan Très gros plan	valeurs	Les plans larges (Plan d'ensemble, plan général...) ont une vocation descriptive plans moyens (Plan américain, plan rapproché...) montrent l'action Gros plan, très gros plan Le but est d'exposer aux spectateurs les réactions, les sentiments des personnages au cours de dialogues ou face aux événements de l'intrigue
Angle	Plongée/contreplongée	Point d'attention	Lecture en Z Règle des tiers Hiérarchisation L'axe X , horizontal, va de gauche à droite ou de droite à gauche L'axe Y , vertical, va de haut en bas et de bas en haut Les axes XY , diagonaux, au nombre de quatre, qui partent d'un angle vers l'angle opposé L'axe Z , en profondeur, va de l'avant vers l'arrière de l'image et vice versa
transition	Coupe, fondu, fondu enchaîné, balayage, recouvrement, fondu au noir,	Raccord de plan :	Raccord dans le mouvement : Raccord de direction, dans l'axe., de regard