



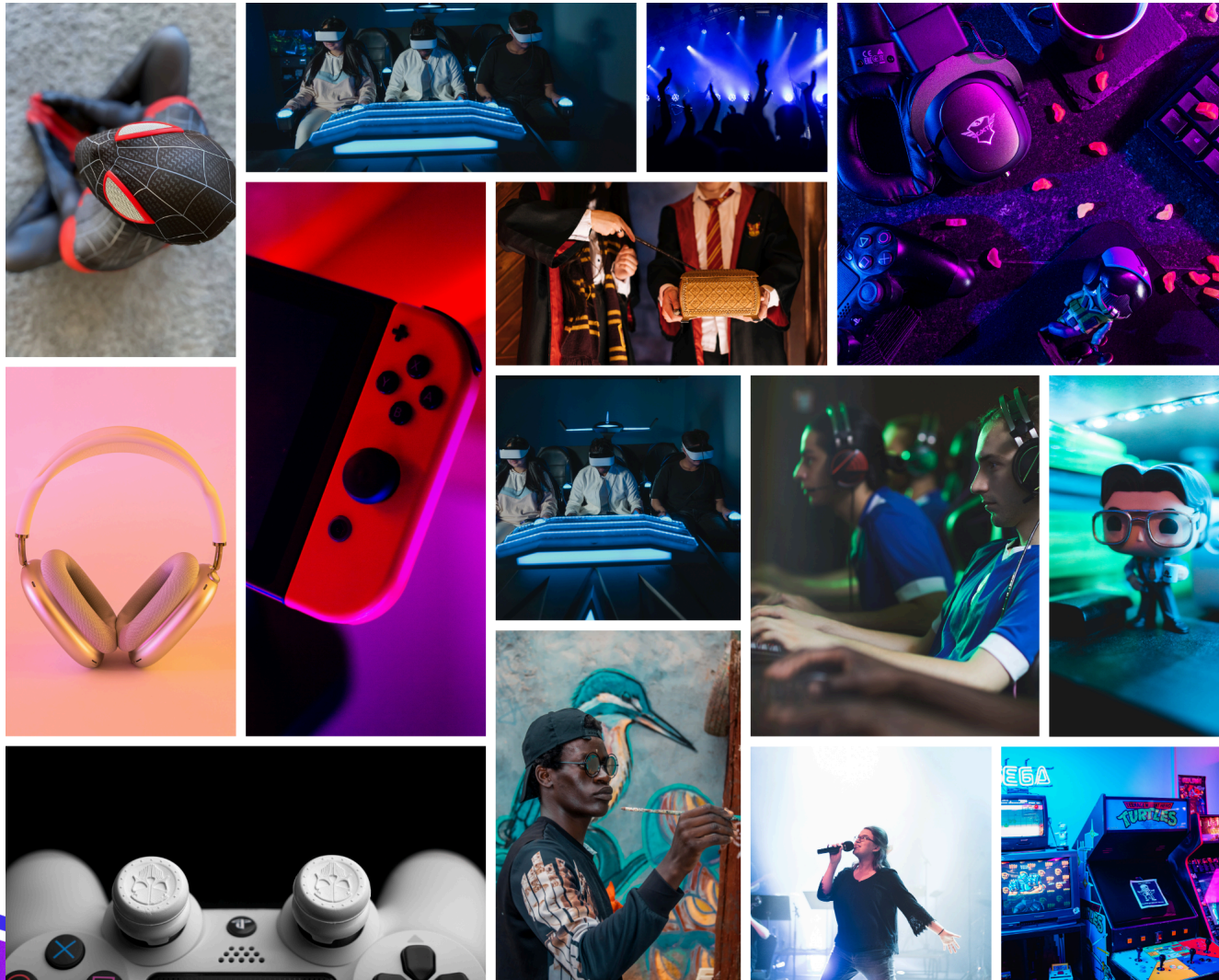
**Charte
graphique
Geek Days
2025**



Note d'intention

Nous recherchons à faire venir des personnes à un événement basé principalement sur les jeux vidéo, le rétrogaming et la culture pop liée à des films et des séries fantastiques et de sciences fictions : l'événement comporte des consoles jouables, des jeux associés à ces consoles, afin de jouer ensemble et de faire des tournois. Cet événement permettra également de regrouper des objets pop, ainsi que des artistes, des cosplayeurs, et différentes activités reliées à cette pop culture. L'idée est d'amener un côté jeune et nostalgique, un peu dynamique.

Moodboard



Ce moodboard arrive à représenter en image la forme que va prendre l'événement. Nous y retrouvons ainsi tout l'univers du jeu vidéo, mais aussi du partage, des nouvelles technologies, et de la culture pop. Nous pouvons alors allier dans un même endroit les jeux vidéos, les jeux d'arcades, le cosplay, et les artistes.

Palette de couleur

#AA21E8

#1600E9

#CD7F1E

#AA21E8

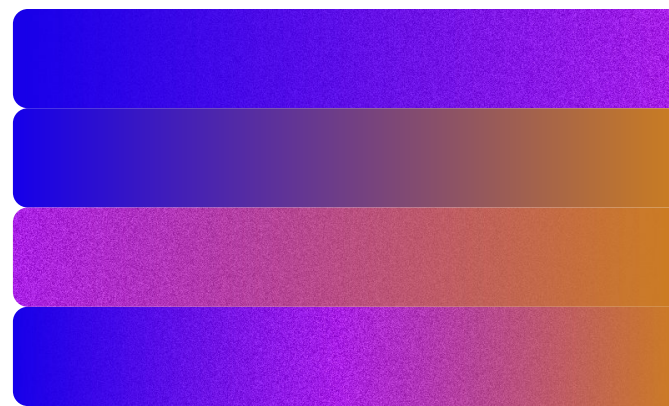
#1600E9

#CD7F1E

#AA21E8

#1600E9

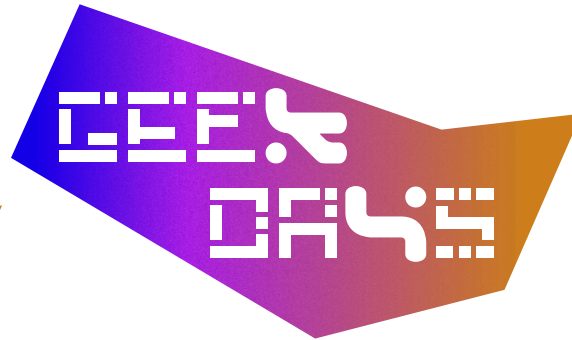
#CD7F1E



Pour la palette de couleur, on recherche principalement un aspect jeu vidéo, puisque l'événement est centré principalement dessus. Ainsi le choix de couleurs s'alliant ensemble pour former un dégradé avec un style «néon» ne semble pas incohérent. Ces couleurs représentent le rêve, le calme, la plénitude, ainsi que la passion, et elles sont exclusivement utilisées dans le cadre de dégradés, en privilégiant le dernier dégradé, qui vient assembler les trois couleurs de la palette.

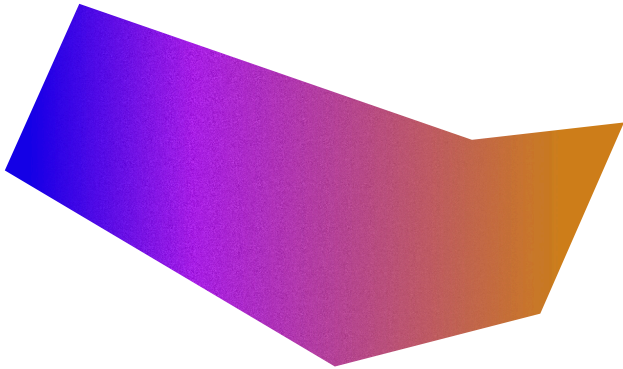
Logo

Logo principal



Ce logo vient assembler en une coche inversée le nom de l'événement avec les couleurs en dégradé. Cette forme représente comme une tâche accomplie. La typographie hybrid a été utilisé pour le texte, et est totalement libre de droit.

Forme du logo

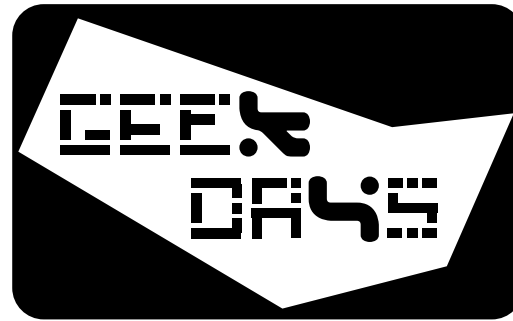
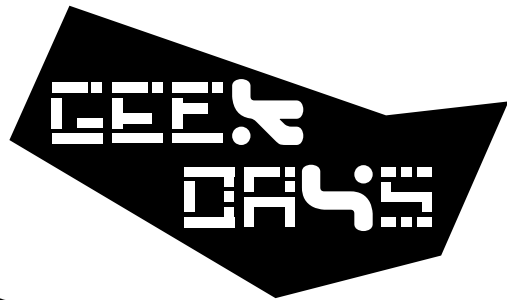


Le logo dans la décoration

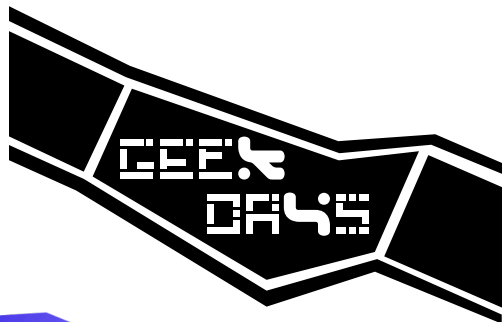



Nous avons également une décoration qui vient s'intégrer parfaitement autour du logo, et qui représente une bande magnétique, qui était utilisée dans le domaine audiovisuel pour enregistrer des images et du son.

Logo noir et blanc



Deux versions noires et blanches peuvent être utilisées, selon si le fond est clair, ou foncé. Cela permet de voir facilement le logo sur tout support.





Règles d'usage du logo

1. Le logo doit être utilisé que dans le cadre des Geek Days 2025.

3. Le logo doit être utilisé avec les couleurs qui lui sont associées, ou alors avec ses versions noires et blanches.

5. La forme décorative du logo peut être modifiée graphiquement, afin de pouvoir remplir sa dimension décorative, seulement si cela respecte la charte graphique.

2. Le logo doit être écarté des autres logos de minimum 0.5cm. de tous les côtés.

4. Le logo peut être utilisé sous sa forme décorative dans le cadre de la vente.

6. Le logo ne doit pas être utilisé dans un but discriminatoire, de propagande, de diffamation, d'atteinte à la vie privée, d'incitation à la violence, au meurtre, au suicide.

Typographia

Ces polices permettent de continuer à mélanger les différents univers que nous voulons mettre en avant. Nous avons alors une police futuriste qui viendra réaliser les titres, et une police normale, facile à lire, afin que tout visiteur puisse être renseigné facilement.

Pour les titres

moonhouse :

abcdefghijklmnopqrstu
vwxyz

ABCDEFGHIJKLMN
OPQRSTUVWXYZ

0123456789

Pour les textes

Arvo :

abcdefghijklmnopqrstu
vwxyz

ABCDEFGHIJKLMN
OPQRSTUVWXYZ

0123456789

Ces deux polices sont libres de droit et gratuites

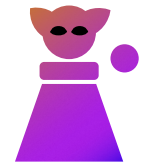
Iconographie



Karaoké/scène/concert



Jeux vidéo/Arcade



Partie enfant



Dédicace



Zone des artistes



Zone adulte



Zone cinéma



Toilette mixte



Zone photoshoot



Zone repas



zone handicapée



Zone café

Ces iconographies viennent référencer pour une partie des éléments du jeu vidéo et de la pop culture : Nous avons Minecraft, Grogu dans le Mandalorien, ou encore Jason de Vendredi 13.

Signalétique



Bandeau pour les zones principales



Bandeau de repérage



Badge pour les invités



Badge de sécurité

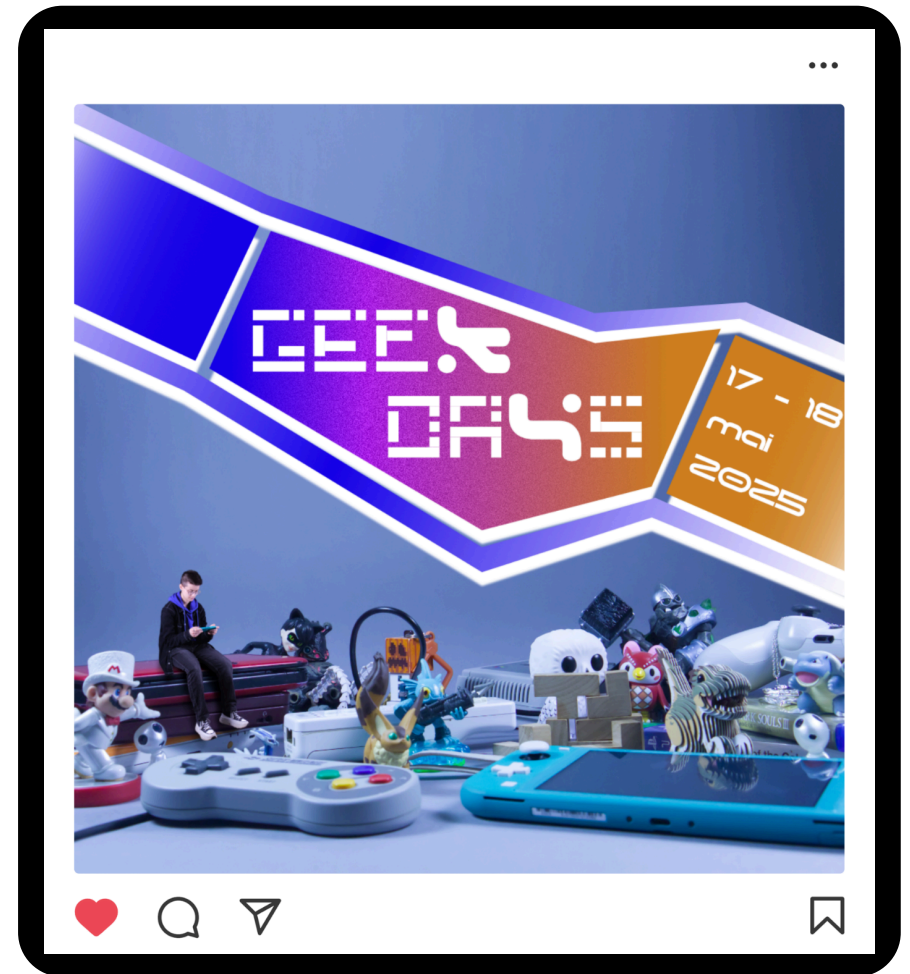
Il est important de référencer chaque stand avec des bandeaux de repérage afin que chacun puisse se repérer à l'intérieur de l'événement. Des badges seront attribués aux VIP, à la sécurité, et aux invités afin qu'ils puissent être pris en charge comme il se doit.

Exemples d'utilisations

Merchandising



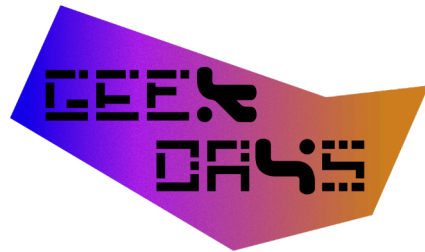
Publicité



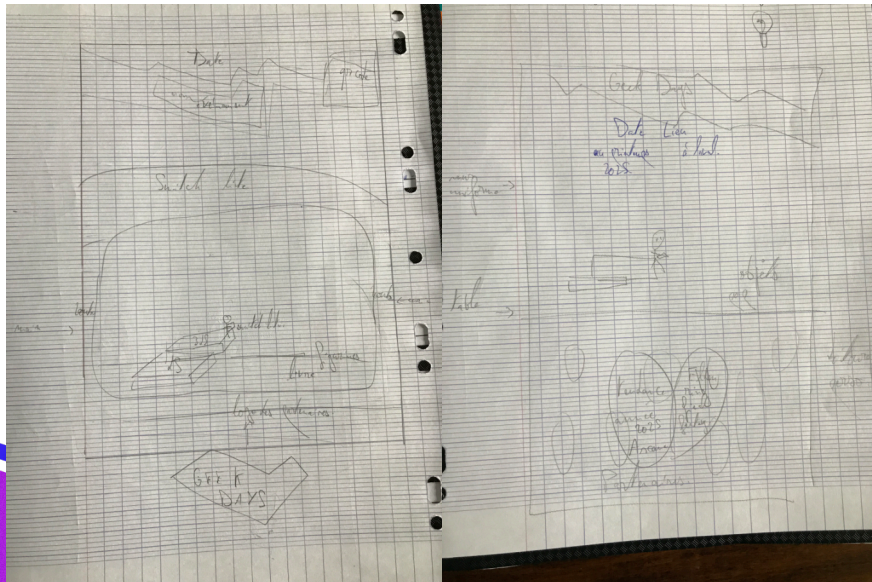
Publication
Instagram

Essais préliminaires

Ancien logo



Brouillons pour
l'affiche



Fonts non retenues

hybrid

Pas lisible

White Rabbit

N'accepte pas les accents

Au début nous utilisions deux polices d'écriture qui dans un cas n'était pas lisible, et dans l'autre cas n'acceptait pas les accents. Ainsi tout a été changé pour que le tout corresponde à nos besoins. Quelques essais préliminaires ont été effectués pour l'affiche afin d'avoir une idée de la forme générale de celle-ci.

Sources d'inspiration

Plan de Art to Play

Les affiches réalisées
les années précédentes

POINT D'ECOUTE POUR
LES PERSONNES VICTIMES OU TÈMOINS
DE COMPORTEMENTS DÉPLACÉS

Hall XXL

BOISSE	N°	BOISSE	N°
BOISSE	144	MANGA CAFE	130
BRUHNES ET LÉGENDES	141	MANGA CAFE KOMBINI	104
GLUPPY	127	MEE YUNG CREATIONS	90
HAPPY PRINCESS	144	HINTINBOX	71
INTERFEL	920	MLERAMJE	81
JASON	101	NABLY STUDIO	124
JEUX ET DES MÉDIÉVAUX	90	NAMACHOCOLAT	40
JUSTLOUI	182	NAMAK BOUTIK	918
KAMI-ART	159	NATH	126
KARUJA BRÉTAGNE	87	NERAKA, LE MANGA	132
KIRAKAPLA	174	ORCHIDEE	110
KREZA LEO & MANAPANY	133	OTAKU NO DERIA	123
KUDNALLA	149	PENCLANKNIGHT	148
KURUPON	134	PERLOORINK	59
KYODORA	121	POPOPOPODO	87
LA BARRIQUE À GEEK	119	POPARTTECH - ICHÉPARTIE- SIGN I	44
LA CAVERNE D'ALICE	95	PORTO	113
LA DENT NOIRE	147	POSTERS OFFICIELS PLASTI- FIES	108
LA HALLE DE GALICA	88	POULI	98
LANOVEL ÉDITION	130	REFUGIALLOU	127
LE CEFY NON	179	SEULI STATION	118
LE HÉRON D'ARGENT	135	SERBENT GUIMAUVE	148
LE POTAGER ENCHANTE	142	SHIN SEKAI	114
LE TEMPLE DU JEU	79C	SOPHIE CROCHET	170
LE TONNEAU D'OR	84	SORTILÈGES	79A
LES ALIÈNES DE CENSURAU	44	STEP	140
LES CAPRICES DE JUSTINE	145	SUPERFLU RITOURNEZ	93
LES ÉCHOS DES LIMBES	74	SWORO ART	106
LES GLACES DE NICOLAS	114	TATIANI CAFE	98
LES GRÉSIS DE BRHMALIN	145	THE LAST KAHIT	147
LES JEUX DE COULEUR	72	TOUNOU	143
LES NÉVRES DE CÉLIA	143	ULI MANEN ILLUSTRATION	144
LES RÉVÈRES DE CÉLIA	143	YELICORS KOKEDAMA	173
LIU-YU-FU	175	XX PRODUCTIONS	48
LUCKY STORE	112	YENKOPOP	149
LUKUS	1038	YUME MOON STUDIO	84
LUSEUX	103A		

Éditeur	N° Stand	ATELIER DU VET	N°	COSHAZING	N°
20 000 LÈVES	141	ATELIER RÉTUINE	138	COGIPOP	70
SANS LES PÉRIÈRES	95	ATELIER PIERRE DELFINI	172	COULEUR PASTELIE	91A
SIST FRENCH GARRISON	75	ATELIER POILS DE MARTRE	174	CREATISTI	89
ACRYLINE & NOVA	99	AËL CLERBEAU	77	CROCHET DE LOUTRE	84
AERINI	100	PHOTOGRAPHIE		DATURA CORSETS	142
AETHERIA	101	AVACOLI	97	O'CUR	102
ADINA FOX EDITIONS	171	BANANA NÉKO	154	DIO TORNADE	89
ALESKAWA	83	BILSKORH	155	DO IT RABBIT & CO	177
AMENTART	146	BOUY ART - ONI LA FEE	710	DOSHIN EDITIONS	151
ANGELILLOU	131	BREIZH TEAM COPLAY	78	DRAGBUIZ	154
ANGELPHIEL	124	BUZZ TATTOO RENNES	140	OSUAL	148
ANNEHEMPORTIT	102	CERCLE D'ESCRIME BASTYON	73	ENTER THE CODE	45
ANIMESTORE	104	DHANE	107	ENIVE DE JAPON	125
ANIPORAM	117	CHIEF-KHABBARA	109	FANELIA	138
ANTRE DU CINEMA	111	CHICKEN WINOS DINOSAURES	94	FAVOLEA	80
ARCHE & BOULE DE GOMME	108	CHURROSS.COM	41	FABRIMES DE COLLECTION AU 1/4TH	137
ARTS MARTIAGE	42	CLEMBEREAM	153	FORHIEHEL	144
ASKEV GAMING	115	COMPTEUR DE FRÈRE	149	KEUSKOPOP	149
ASSOCIATION JEUNESSE FRANCE JAPON	42	CORPUS MEMORI	139	LUSEUX	103A
		COSIPOTION	85	GETSU ART AND CO	129

L'inspiration est principalement venue des affiches représentant des personnes minuscules entourées de consoles et de produits pop.